

# Goliath® Gel New

## Die Entwicklung des Erfolgs

Die nächste Generation des beliebten Schabengels



Einzigartige Lösung mit doppelter Wirkung zur vollständigen Koloniekontrolle, mit Kaskadeneffekt und Resistenzmanagement.

Goliath® ist eine Marke von BASF. Goliath® Gel New enthält Clothianidin und Pyriproxyfen.

Biozidprodukte vorsichtig verwenden. Vor Gebrauch stets Etikett und Produktinformationen lesen.

 **BASF**

We create chemistry

Nach mehr als 20 Jahren Erfolg mit dem Goliath® Gel ist es nun an der Zeit für die nächste Generation des beliebten Schabengels.

# Goliath® Gel New

Goliath® Gel New ist ein leistungsstarkes, effizientes und zuverlässiges Insektizid zur Bekämpfung von Schaben – zur Verbesserung der Hygienebedingungen und der öffentlichen Gesundheit.

## Produktmerkmale:

<b>Wirkstoffe</b>	Clothianidin 0,5 %, Pyriproxyfen 0,5 %
<b>Anwender</b>	Professionelle Schädlingsbekämpfer (mit/ohne Ausbildung)
<b>Zielarten</b>	Deutsche Schabe, Amerikanische Schabe, Orientalische Schabe und Braunbandschabe (Nymphen und adulte Tiere)
<b>Einsatzgebiet</b>	Im Gebäudeinnern zum Zweck der öffentlichen Hygiene
<b>Anwendung</b>	Einsatzbereiter Gelköder in 30 g-Kartuschen



## Vorteile für Schädlingsbekämpfer:

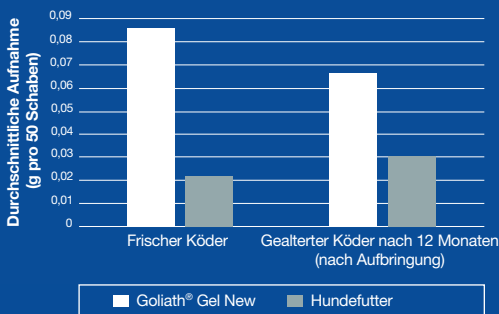
Goliath® Gel New ist eine einzigartige Lösung mit doppelter Wirksamkeit, Kaskadeneffekt und Resistenzkontrolle für eine vollständige Eindämmung ganzer Kolonien:

## 1. Schnelle Köderaufnahme

Die Köderformulierung wirkt auf Schaben höchst anziehend und attraktiv und trägt so zu einer optimalen Aufnahme bei.

Schaben nehmen innerhalb kürzester Zeit eine tödliche Köderdosis auf.

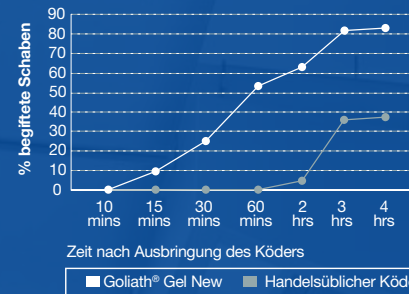
Präferierte Nahrungsquelle von *Blattella germanica* – Gegenüberstellung Goliath® Gel New und Hundefutter (mit frischem und gealtertem Köder)



## 2. Schnelle und vollständige Kontrolle

### Schnelle Wirksamkeit über Nacht.

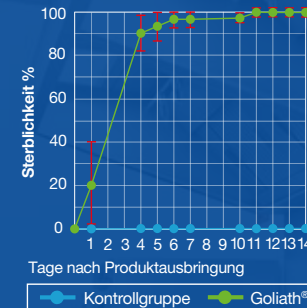
Vergleich der Wirkgeschwindigkeit von Goliath® Gel New bei Deutschen Schaben (*Blattella germanica* – 6 Studien mit 4 Schabenstämmen)



Dank der schnellen Wirkung lässt sich bereits einen Tag nach Ausbringung eine starke Verringerung des Befalls feststellen.

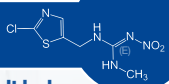
### Geprüfter und nachgewiesener Kaskadeneffekt.

Goliath® Gel New hat einen Kaskadeneffekt auf Nymphen der Deutschen Schabe (*Blattella germanica*).



Da sich Nymphen nur selten von ihrem Unterschlupf entfernen, sind sie bei ihrer Ernährung auf Nekrophagie und Koprophagie angewiesen. Dank des Kaskadeneffekts wirkt Goliath® Gel New auch dann, wenn Nymphen die Überreste von vergifteten Schaben aufnehmen. Die Nymphen sterben infolgedessen.

## Clothianidin



Wirkt auch bei Stämmen, die eine Resistenz gegenüber anderen Ködern entwickelt haben.

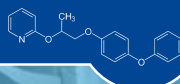
Dank dieses hochwirksamen Neonicotinoids ermöglicht das nicht-repellierende Insektizid Goliath® Gel New eine schnelle Befallskontrolle.

## 3. Langfristige Wirkung:

Dauerhafte Bekämpfung neuer Schabengenerationen und nachweisliche Verringerung von Resistenzen dank einzigartiger Wirkstoffkombination.

Ein hochaktiver Wachstumsregulator hemmt das Wachstum der Schaben und macht weibliche Tiere unfruchtbar. So wird der Schabenbefall langfristig beseitigt.

## Pyriproxyfen



## Dosierung:

Durchschnittliche Dosierung pro m<sup>2</sup> bei Nymphen und geschlechtsreifen Schaben  
1 Tropfen Goliath® Gel New hat einen Durchmesser von 4 mm = ca. 0,03 g

Spezies / Ausmaß des Befalls	Leichter Befall	Mittlerer Befall	Schwerer Befall
Deutsche Schabe ( <i>Blattella germanica</i> ), Braunbandschabe ( <i>Supella longipalpa</i> )	0,03 g	0,1 g	0,2 g
Amerikanische Schabe ( <i>Periplaneta americana</i> ), Orientalische Schabe ( <i>Blatta orientalis</i> ) / Stark verschmutzte Bereiche, Bereiche mit alternativen Nahrungsquellen	0,06 g	0,2 g	0,3 g

## Anwendung:

Ein gut formuliertes Gel wie Goliath® Gel New ist bei der Bekämpfung von Schaben in häuslichen Umgebungen sowie in Großküchen und Restaurants unerlässlich.

1. Goliath® Gel New wird an offenen Stellen, in Spalten oder Ritzen (unzugängliche Stellen für Kinder und Haustiere) ausgebracht.
2. Goliath® Gel New sollte an Stellen angewendet werden, wo der Köder bei Reinigungen nicht gewaschen wird.
3. In der Nähe des Köders dürfen keine Insektenschutzmittel verwendet werden. Kunden müssen darauf hingewiesen werden, dies zu vermeiden.
4. Das Mittel darf nicht auf oder in der Nähe von Lebensmitteln, Getränken und Futtermitteln oder auf Oberflächen bzw. Utensilien aufgebracht werden, die mit Lebensmitteln, Futtermitteln, Getränken und Tieren in Kontakt kommen.

## Best Practices

- Goliath® Gel New sollte im Rahmen eines integrierten Schädlingsbekämpfungsprogramms eingesetzt und an lokale Gegebenheiten (d. h. Klimabedingungen, Zielarten, Gebäudeart, Anwendungsbedingungen etc.) angepasst werden.
- Um gute Hygienebedingungen herzustellen, sollten alternative Nahrungsquellen beseitigt werden.
- Für eine höhere Wirksamkeit und zur Vermeidung einer unnötigen Exposition gegenüber Nichtzielorganismen sollte Goliath® Gel New bevorzugt an Stellen angewendet werden, an denen die Insekten zu sehen sind bzw. an denen sie sich verstecken (Ritzen und Spalten).

### BASF SE

67117 Limburgerhof  
Deutschland  
pestinfo@basf.com

Weitere Informationen zu Goliath®  
Gel New finden Sie auf unserer Website:  
[www.pestcontrol.basf.de](http://www.pestcontrol.basf.de)

  
We create chemistry